

NĂM XƯA

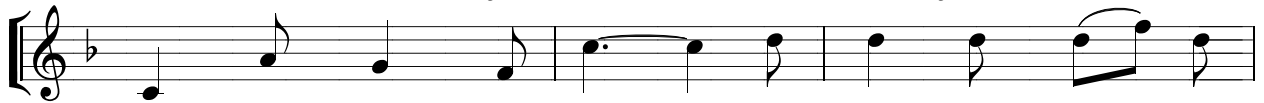
1

Phạm Liên Hùng

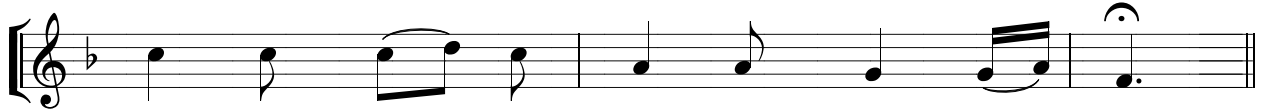
Nhịp điệu vừa phải



Năm xưa Con Chúa ra đời trong đêm đông
Hôm nay con đến bên Ngài dâng lên bao
Bao nhiên phần đấu can trường cố gắng phi
Cho con yêu Chúa suốt đời yêu hết mọi



trường gió sương lạnh lẽo Năm xưa Con Chúa sinh
lời tán dương mừng chúc Muôn kinh ngất ngất vô
thường tiến dâng mừng Chúa Bao nhiêu cay đắng thê
người sống trong đại nghĩa Khi con đắm đuối mê

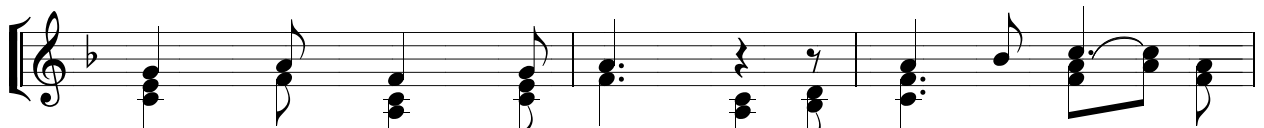


ra trong nơi xa lạ bóng đêm nhạt nhòa
biên tin yêu trọn niềm giữa đêm kỷ niệm
lương đau đón vấn vương với bao tủi hờn
say quên phút giây này Chúa thương gọi dậy

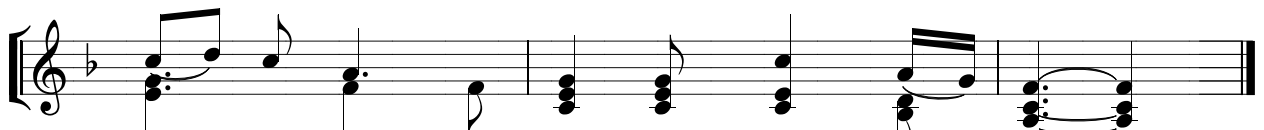
Hơi nhanh



Vì thương ta Chúa sinh ra
Vi thương ta Chúa sinh ra trong cánh



trong cánh đồng sương giá Nào anh em
đồng cánh đồng sương giá Nào anh em cất cao



cất cao lên lời mừng chúc vang rền
lên lời mừng lời mừng chúc vang rền

The image shows a musical score for a hymn, consisting of four systems of music. Each system includes a vocal line (treble clef) and a piano accompaniment (bass clef). The lyrics are in Vietnamese. The score is written in a key with one flat (B-flat) and a common time signature (C). Dynamics such as *f* (forte) are indicated. The lyrics are as follows:

System 1:
 Vocal: *f* Sáng danh Thiên Chúa trên trời
 Piano: *f* Sáng danh sáng danh Thiên Chúa trên trời
 Bass: Sáng danh sáng danh Thiên Chúa trên trời

System 2:
 Vocal: Bình an cho người dưới thế
 Piano: Bình an cho người dưới thế
 Bass: Bình an tặng người dưới thế Sáng danh sáng

System 3:
 Vocal: Sáng danh Thiên Chúa trên trời Bình an cho
 Piano: danh sáng danh Thiên Chúa trên trời Bình an cho
 Bass: danh Thiên Chúa trên trời Bình an tặng

System 4:
 Vocal: người Chúa yêu
 Piano: người Chúa yêu (Chúa yêu)
 Bass: người được yêu (Chúa yêu)