

Lạy Chúa Giêsu Con Tin Thác Vào Chúa

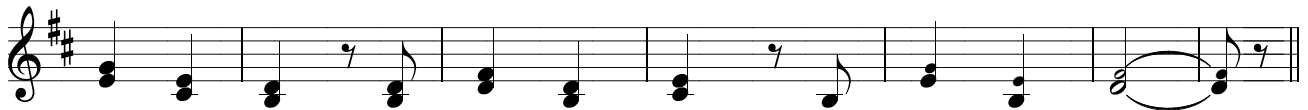
Phạm Liên Hùng



* Lạy Chúa Giê su con tín thác vào Chúa, con tín thác nơi Ngài. Lạy



Chúa từ nhân lòng xót thương vô ngần. Con tín thác vào Chúa. Con phó



dâng nơi Ngài cuộc sống của con, hạnh phúc của con.



1. Chúa đã xuống trần vì thương yêu con. Sống kiếp nghèo

2. Chúa đã hiến mình vì tương lai con Chúa vác thập

3. Chúng con yếu hèn lòng hay hoang mang trước những hiểm



hèn cùng với chúng con để thi ân, để canh tân, trợ giúp

hình để cứu vớt con và luôn luôn để muôn ơn trợ giúp

nghèo nhiều nỗi lo toan. Lời kêu than dù nghi nan, cầu Chúa



con bên tâm. Chúa lên tiếng gọi mời con đi

con ngày đêm. Chúa ban Thánh Thần ủi an nâng

thương ủi an. Giúp con sức mạnh vượt qua gian



theo. Vững bước hành trình dù lúc cheo leo vì Chúa

ni. Thánh hoá nguồn bằng nguồn nước cao siêu. Hằng thứ

nan. Sóng gió dập dồn cầu Chúa xua tan, gìn giữ



luôn ở sát bên và đỡ nâng thường xuyên.

tha vừa thiết tha tẩy xoá bao tội khiên.

con lòng sắt son niềm kính yêu vẹn toàn.